

MERINDAD

ESTELLA-LIZARRA

Gustavo de Maeztu

en calendario

DESDE hace ya once años la Imprenta Jordana de Estella viene editando un calendario de oficina con imágenes curiosas de la ciudad del Ega y también de rincones de toda la Merindad que luego reparte entre sus clientes de forma gratuita. En esta ocasión, coincidiendo con que en 2011 se celebra el vigésimo aniversario de la apertura del actual Museo Gustavo de Maeztu, se ha querido realizar un homenaje al fenomenal pintor y acercar su obra a los hogares de Tierra Estella.

Manolo Jordana, el promotor del calendario, del que esta vez se han editado 2.000 ejemplares, explicó que "para este año ya teníamos pensada alguna cosa, pero mientras hacíamos el programa de fiestas, hablando con Camino Paredes (la directora del museo), surgió esta idea a raíz de que se celebran los 20 años de su apertura. Vimos que era una opción interesante para hacer un calendario bonito para la gente de toda Tierra Estella. Y es que, los comercios de Estella no serían nada sin el resto de vecinos de la merindad", comentó.

Para sacar adelante este almanaque ha contado con la colaboración altruista de mucha gente encantada con el proyecto. Una de ellas, la directora del museo. "En tiempos de crisis y problemas este calendario es un canto a la amistad y a la generosidad. Digo esto porque se ha hecho absolutamente por cariño".

Paredes añadió que en la portada se incluye un retrato del artista en su estudio de Bilbao y que las doce obras que ilustran cada mes "se centran en el Maeztu más cosmopolita y más internacional, quizá el menos conocido en Estella. Pero de esa épo-

ca hay obras muy interesantes y visualmente muy bellas. Gustavo de Maeztu es un artista muy cotizado a nivel internacional y, de hecho, se subastó una obra suya en Sotheby's por mucho dinero. Aquí nos dejó un legado de 500 obras realmente fantásticas".

CON TEXTOS DE CALIDAD También ha colaborado con el calendario el poeta Ángel de Miguel, así como Joaquín Ansorena o Miguel Lacunza. Y también el poeta navarro "con más proyección", Francisco Javier Irazoki, natural de Lesaka pero residente en París y "estellés de vocación". "Le entusiasmó la idea de que cada obra llevara un texto por detrás referente a ella y él logró que varios autores colaborasen de forma gratuita, casi todos profesionales de la literatura; todos han querido participar, primero, por el enorme prestigio que tiene el museo y, en segundo lugar, por la resonancia de la ciudad

de Estella", dijo.

En enero acompaña un texto de Juan Carlos Mestre, Premio Nacional de Poesía; en febrero, del novelista Álvaro Bermejo; en marzo, de un Premio Nacional de Narrativa, Gustavo Martín Garzo; en abril, del escritor y médico argentino Juan Martínez de las Rivas; en mayo el texto lo firma Álvaro Valverde, poeta y novelista; en junio, el también poeta y novelista Fernando Aramburu; y en julio el protagonismo es para Francisco Brines, Premio Nacional de Poesía y Premio Reina Sofía de Poesía Iberoamericana.

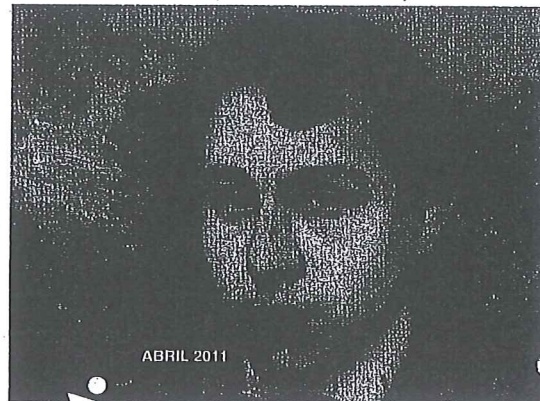
Los promotores también querían que colaborase una mujer, y más concretamente, de Álava, como Maeztu, para lo que se contactó con Hortensia Fernández de Monge, profesora de Lenguas y Culturas Clásicas en Barañáin. Ella firma el texto de agosto, dejando el de septiembre para el propio Francisco Javier Irazoki; octubre para el novelista Oscar Esquivias; noviembre para Felipe Juaristi, también novelista y poeta y que ofrece sus palabras en castellano y euskera; y, finalmente, diciembre se reserva para el novelista y poeta navarro Juan Gracia Armendáriz.

En opinión de Ángel de Miguel, todos estos elementos hacen que el calendario sea "una joya" y vaya a ser "un luminoso objeto de deseo para los coleccionistas, ya que hay mucha gente que colecciona estos calendarios".

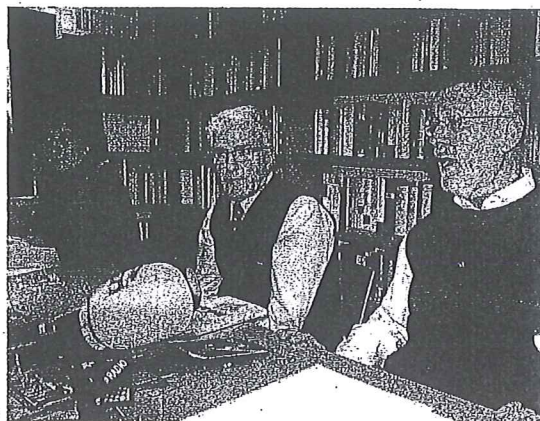
La imprenta ha querido ampliar este año tan especial la tirada teniendo en cuenta que ha donado 200 ejemplares para la pinacoteca, tal y como comentó Jordana, quien espera que "llegue a mucha gente y que luego esa gente se anime a ver el museo".

La Imprenta Jordana de Estella ha dedicado su calendario de 2011 a Gustavo de Maeztu coincidiendo con el vigésimo aniversario de la inauguración del museo. Se han editado 2.000 ejemplares con sus obras que se repartirán entre los clientes.

Texto: R. Usua. Fotos: R. U. / D.N.



Un autorretrato de Maeztu ilustra el mes de abril.



Camino Paredes, Manolo Jordana y Ángel de Miguel.



El novillero Don Tancredo López, en el mes de diciembre.

FRASE

"Vemos al Maeztu más cosmopolita, que es a su vez el menos conocido en Estella"

CAMINO PAREDES
Directora del Museo Gustavo de Maeztu

"Es una joya y va a ser un luminoso objeto de deseo para los coleccionistas"

ÁNGEL DE MIGUEL
Colaborador en la edición del calendario