

SOCIEDAD

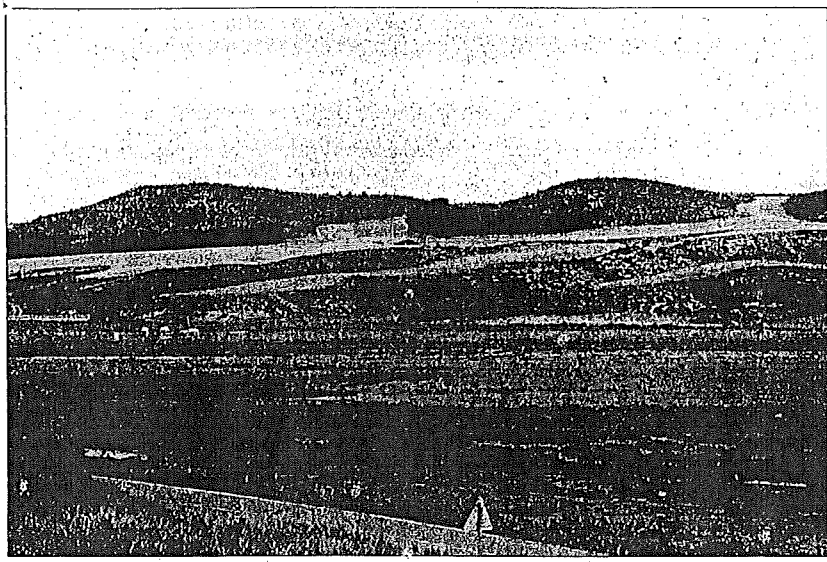
Dos iniciativas particulares optarán a la construcción de campos de golf

MARIÓLA ROA Estella El Ayuntamiento de Villatuerta y dos iniciativas particulares de la Merindad de Estella también optarán a la construcción de campos de golf. El consistorio que preside Silvia Larraona elegirá en breve entre varios terrenos existentes y recibirán la visita el próximo miércoles del director general de Comercio y Turismo, Javier Taberna. Por otra parte, el Gobierno de Navarra también ha recibido el interés de dos particulares para la construcción de los campos en una zona situada en Montejurra y otra en Monjardín.

VISITA El director general de Comercio y Turismo, Javier Taberna, confirmó ayer que dentro de aproximadamente mes y medio se hará pública la convocatoria de ayudas abierta para todos los ayuntamientos que muestren su interés en la ubicación en su zona de un campo de golf. "Es una convocatoria que ya está muy avanzada y que será, sobre todo, abierta y en la que tendrá cabida todos los proyectos", explicó Taberna.

Mendavia también ha elegido ya el terreno comunal con el que optará a la construcción del campo de golf. El Ayuntamiento que preside Samuel Caro se ha decantado por los Valles, situado en la zona del término de La Helera. El terreno cuenta con unas veinte hectáreas. Mendavia ha descartado otro

Villatuerta elegirá en breve el posible terreno y Mendavia se inclina por el de los Valles, en la zona de La Helera



OFERTA Mendavia se ha inclinado por los Valles, en la zona de La Helera.

JOSÉ LUIS ELVIRA

terreno propuesto por estar alejado del casco urbano y uno más, El Rubio Alto, porque quieren convertirlo en zona industrial. "Hablaríamos con Industria porque Mendavia tiene capacidad suficiente como para atraer a diferentes empresas y habrá que estudiarlo", añadió Caro.

Por otra parte, Taberna también acudirá a Estella el próximo miércoles para visitar *in situ* los posibles terrenos en la zona. La alcaldesa de Estella, M^ª José Bozal, está llevando constantes negociaciones para localizar el terreno más oportuno. "La alcaldesa está muy interesada en llevar hasta esa zona

un campo de golf y está trabajando mucho para conseguirlo", dijo Taberna. El Gobierno de Navarra primará los campos públicos y financiará el 50%. Estudiará la viabilidad, la disposición de terrenos, el agua existente y las infraestructuras dispuestas alrededor del futuro campo.

PROYECCIONES

Hoy comienza el segundo ciclo de los cines Los Llanos

Hoy miércoles comienza el segundo ciclo de los cines Los Llanos de Estella. Se han escogido nueve películas que se proyectarán hasta el próximo 21 de junio y que representan algunos de los títulos más significativos de la producción cinematográfica de los últimos meses. Hoy y mañana se exhibirá *Ni uno menos*, de Zhang Yimou y el 2 y 3 de mayo, *El cielo abierto*, de Miguel Albaladejo. Estas son las próximas películas que se proyectarán y se recuerda que el 2 de mayo y el 6 de junio, la sesión de las ocho costará 450 pesetas. La actividad que contará con un crítico se realiza en colaboración con el área de la mujer.

SANIDAD

Mañana se inicia el ciclo 'Jueves con enfermería y salud'

Mañana jueves comienza en Estella el ciclo de conferencias *Jueves con enfermería y salud*, organizado por el Colegio Oficial de Enfermería de Navarra y el Ayuntamiento de la ciudad del Ega, con la colaboración del Departamento de Salud del Gobierno de Navarra y de Caja Navarra. Las charlas se celebrarán en la Escuela de Música Julián Romano a las siete y media de la tarde. La enfermera Pilar Jiménez de Luque abrirá el ciclo con la charla *Mujer, menopausia y salud*. Las charlas tienen como finalidad proporcionar educación sanitaria a la población en distintos ámbitos.

COMISIÓN DE BIENESTAR SOCIAL

Todos los grupos políticos aprueban el plan local de incorporación social

El tema podría tratarse en el próximo pleno de mayo del Ayuntamiento de Estella

M.R. Estella Todos los grupos políticos aprobaron ayer el plan local de incorporación social para Estella durante la comisión de Bienestar Social que preside el edil socialista Ignacio Sanz de Galdeano. Sanz de Galdeano explicó que el punto quiere trasladarse para el próximo pleno del Ayuntamiento que se celebrará el próximo jueves, 3 de mayo. Si el plan es aprobado en la sesión, llegará el momento de ponerse en contacto con el Gobierno de Navarra para negociar las ayudas que hagan posible su ejecución. El plan local de incorporación social para Estella está basado en el diagnóstico de la exclusión social elaborado por un equipo de investigación de la Universidad

Pública de Navarra, coordinado por Conchita Corera, Manuel Guigalar, Miguel Laparra y Balbina Liberal. En el equipo de investigación intervinieron, además de Conchita Corera, Iosune Goñi, Belén Guillén, Carmen Urra y Lourdes Iraizoz, responsables y encargadas de los Servicios Sociales de Base de Estella. El plan local de incorporación social para Estella, un completo proyecto piloto y pionero, concreta todos los objetivos, acciones específicas y presupuesto exacto para llevar a cabo todas las medidas planteadas. El diagnóstico profundiza en la población excluida, distribución territorial de la exclusión, en el colectivo de inmigrantes, transeúntes y en el barrio de La Merced.

CHARLAS

'Mujeres en el arte y la literatura', en el Museo Gustavo de Maeztu

D.N. Estella La escritora Magdalena Lasala impartirá hoy una charla titulada *La Diosa literatura y su sacerdocio*, dentro del ciclo de conferencias *Creación y destrucción: mujeres en el arte y la literatura*, que organiza el Museo Gustavo de Maeztu con la colaboración del departamento de Cultura del Ayuntamiento de Estella. Por otra parte, mañana jueves, Lola Jiménez Blanco, de la Universidad Complutense, hablará sobre *¿Mujeres artistas?* Las conferencias se celebrarán en el Museo Gustavo de Maeztu a las ocho de la tarde.

Magdalena Lasala impartirá hoy una conferencia sobre 'La Diosa literatura y su sacerdocio'

Magdalena Lasala es poeta y escritora nacida en 1958 en Zaragoza. Su amplia formación académica en Psicología, Filosofía y Literatura proviene de su interés apasionado en la investigación humanista en torno al concepto de la eterna búsqueda y el destino de lo humano. Esencialmente comunicadora, concreta a través de la

palabra la fusión entre el proceso literario y el personal. Su formación en Arte Dramático, Canto y Declamación, le permite completar con su creación literaria con la vivencia escénica. Ha publicado diversos poemarios con excelente crítica: *Frágil Sengrante Frambuesa* (1990), *Zoo de emociones* (1991), *Seré leve y parecerá que no te amo* (1992), *Sinfonía de una transmutación* (1995), *La Estación de la Sombra* (1996), *Cantos de un dios seducido* (La Habana, Cuba, 1998) y *Todas las copas me conducen a tu boca* (2000), su más reciente publicación poética, donde reivindica el goce lírico de la palabra. Es autora de relatos, género que ha cultivado desde sus comienzos como prosista y en el que demues-

tra su gran estilo literario y es amplia su producción de cuentos de índole humanista como la *Colección violeta de cuentos, moralejas y mitologías violetas* (1990/94); sus *Histoires de s'épanouir* (Grenoble, Francia, 1991). En prosa poética es autora de *Lo que el corazón me dijo* (1997), delicioso compendio de reflexiones de carácter filosófico y moralista y del libro *Fábi: la de ahora* (2000), selección de treinta y tres de sus fábulas que viene a recuperar el género en la mejor tradición esópica y que ha sido definida de interés educativo y adoptada para su especial difusión entre el sector escolar. Por último, el poeta y director de la Institución Príncipe de Viana, Juan Ramón Corpas Mauleón, impartirá el próximo viernes una charla titulada *Juan Ramón Jiménez, hombre o poesía*. La conferencia se celebrará en el Museo Gustavo de Maeztu a las ocho de la tarde.